

# 地上物测绘技术报告书

项目名称：北北京大兴国际机场临空经济区（北京部分）DX16-0105-6026 地块

开发主体：北京大兴国际机场临空经济区（大兴）管理委员会

项目坐落：大兴区礼贤镇

测绘单位：北京天时地利测绘科技有限公司

二〇二六年三月

## 地形及地上物测绘技术报告书目录

受托测绘声明 .....	共 1 页
测绘说明 .....	共 1 页
测绘成果	
一. 地上物测绘地形图.....	共 1 页
二. 测绘情况汇总表（表 1） .....	共 1 页
三. 项目范围内未拆除地上建筑物明细表（表 2） .....	共 1 页
四. 项目现场照片.....	共 2 页

## 受托测绘声明

一、本技术报告是受 北京大兴国际机场临空经济区(大兴)管理委员会 的委托出具，其测绘成果系按照国家和本市有关技术规范完成。

二、委托方已声明对所有提供的用于本项目测绘的资料的准确性和真实性负责。

三、本测绘成果仅作为委托方委托测绘的 北京大兴国际机场临空经济区（北京部分）DX16-0105-6026 地块 验收使用，不作为其他用途。

四、作业人员 李豪锋 等人对本项目进行了实地测量，由 冯帅 内业编制完成，并由 胡喜海 检查、审核后提供。

## 测绘说明

### 一、概述

受 北京大兴国际机场临空经济区(大兴)管理委员会 委托,北京天时代利测绘科技有限公司对坐落于 北京大兴国际机场临空经济区(北京部分)DX16-0105-6026 地块 用地范围及用地范围内的地上物和土地平整情况进行了地形及地上物测绘。实测该项目用地总面积为 17605.24 平方米,其中:建设用地面积 17605.24 平方米,测绘界桩点 4 个、高程点 89 个,采用全站仪极坐标法施测,各种内外业资料均进行了检查,符合国家和本市有关技术规范要求。

二、本技术报告使用的长度单位为“米”,面积单位为“平方米”。

三、测绘技术标准:执行国家和本市有关技术规范

四、测绘日期:2026年03月

## 测绘情况汇总表

(表 1)

项目名称：北京大兴国际机场临空经济区（北京部分）DX16-0105-6026 地块

项目名称	北京大兴国际机场临空经济区（北京部分）DX16-0105-6026 地块						项目坐落			大兴区礼贤镇				
开发主体	北京大兴国际机场临空经济区(大兴)管理委员会						测绘日期			2026 年 03 月				
项目基本情况	用地总面积	17605.24 m <sup>2</sup>						建设用地性质						
	其中	建设用地面积						17605.24 m <sup>2</sup>						
		公园绿地面积						0 m <sup>2</sup>						
项目范围内地上附着物情况	名称	消防设施	污水井盖	地磅	空杆	高压电杆	燃气井盖	不明井盖	上水井盖	电力井盖	雨水井盖	硬化地面	围墙围挡	
	总计	0	0	0	2	0	0	1	1	0	0	无	有	
	建设用地上内含	0	0	0	2	0	0	1	1	0	0	无	有	
未拆除地上建筑物面积统计	总建筑面积		总建筑占地面积				进入项目范围内总建筑面积				进入项目范围内总建筑占地面积			
	0.00		0.00				0.00				0.00			
	详见项目范围内未拆除地上建筑物明细表（表 2）													
土地平整情况														
宗地四至	东：空地						南：DX12-0105-6006 地块							
	西：绿地						北：静嘉北路							
测绘依据	1. 建设工程规划用地测量成果报告书：2026 临管测字 0004 号													

## 项目范围内未拆除地上建筑物明细表

(表 2)

项目名称：北京大兴国际机场临空经济区（北京部分）DX16-0105-6026 地块

单位：平方米

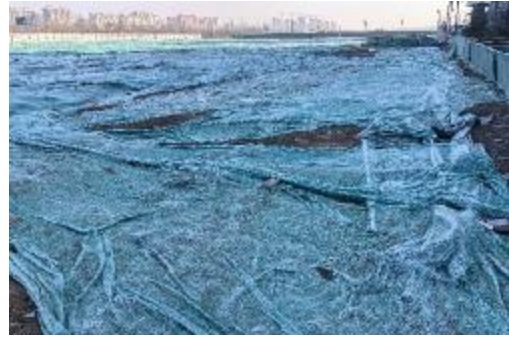
编号	总建筑面积	总建筑占地面积	进入项目范围内的建筑面积	进入项目范围内的建筑占地面积	实际用途
1					
2					
3					
4					
5					
6					
7					
8					
9					
10					
11					
12					
13					
14					
15					
16					
17					
总计					

表内编号与地形图上未拆除地上建筑物编号相对应

## 项目现场照片



项目东侧



项目南侧



项目西侧



项目北侧



项目内部



空杆



不明井盖



上水井盖

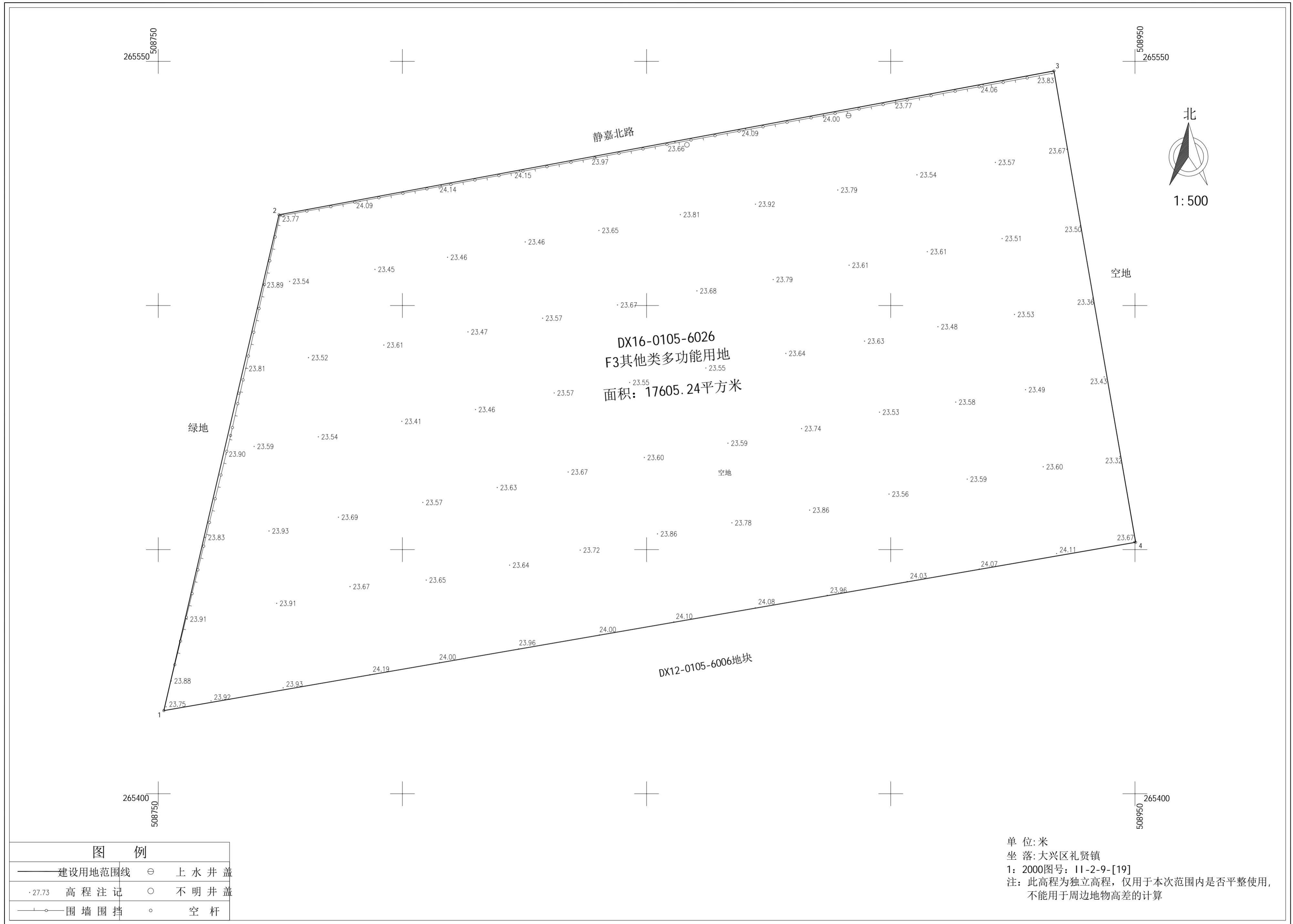
## 项目现场照片



围墙围挡



# 北京大兴国际机场临空经济区（北京部分）DX16-0105-6026地块



北京地方坐标系

测量员: 李豪锋 绘图员: 冯帅 检查员: 胡喜海